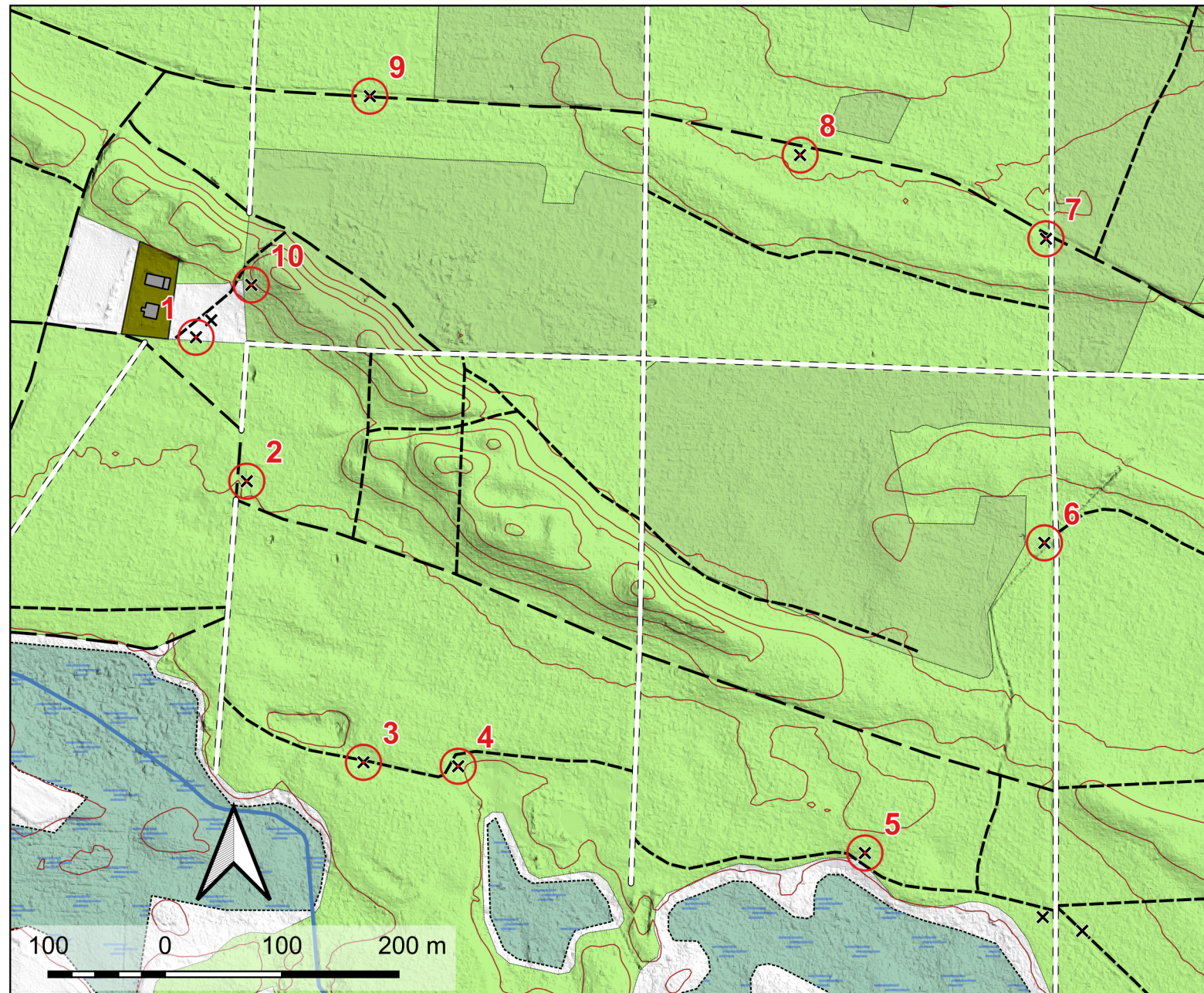


START: Leśniczówka Balczewo - 52° 46' 23"N 18° 24' 39"E



1/C/25



Rezerwat Balczewo

Rezerwat faunistyczny „Balczewo” utworzony został w 16 stycznia 1963 roku. Ochroną objęto fragment (pow. ok. 24 ha) Lasów Balczewskich - jednego z największych kompleksów leśnych ziem kujawskich. Drzewostan tworzony jest głównie przez wierzy, świerki, topole oraz sosny. Główną część rezerwatu stanowi podmokłe zagłębienie deflacyjne. Przeważają tu zbiorowiska szuwaru trzcinowego, łożowisko wierzy szarej oraz bór wilgotny.

Na mapie okolic rezerwatu Balczewo zaznaczono punkty kontrolne (PK) do których zadano pytania. Aby potwierdzić przebycie trasy, należy przesłać do organizatora odpowiedzi na zadane pytania.

**Długość trasy: 2600 m
Do potwierdzenia: 10 PK**

Opracowanie trasy:
Radosław Balmowski
Bogusław Ciastek

Przy opracowaniu mapy użyto dane **BDOT10k** i **NMT** udostępnione przez GUGiK